



**КОМИТЕТ ИМУЩЕСТВЕННЫХ ОТНОШЕНИЙ
АДМИНИСТРАЦИИ ПЕРМСКОГО МУНИЦИПАЛЬНОГО ОКРУГА**

РЕШЕНИЕ
о размещении объектов № 1137

Пермский край
Пермский округ

02.06.2023

Комитет имущественных отношений администрации Пермского муниципального округа разрешает Серебрякову Андрею Павловичу, почтовый адрес: Пермский край, Пермский район, с. Лобаново, ул. Садовый переулок, д. 6.

размещение объекта «Проезды, в том числе вдольтрассовые, и подъездные дороги, для размещения которых не требуется разрешения на строительство» на землях государственная собственность на которые не разграничена на срок 11 месяцев с 02.06.2023 г. по 02.05.2024 г.

Местоположение: Пермский край, Пермский муниципальный округ, с. Лобаново, ул. Центральная, примыкает к земельному участку с кадастровым номером 59:32:3420001:1130.

Приложение: схема предполагаемых к использованию земель или части земельного участка.

Особые условия использования:

1. Без права возведения объектов капитального строительства, без права регистрации объектов капитального строительства, без права возведения ограждения, с правом свободного доступа неограниченного круга лиц.

2. В соответствии с абз. 2 п. 8.2. Положения о порядке и условиях размещения объектов на землях или земельных участках, находящихся в государственной или муниципальной собственности, на территории Пермского края без предоставления земельных участков и установления сервитутов, публичного сервитута, утвержденного постановлением Правительства Пермского края от 22.07.2015 № 478-п, при прекращении действия решения о размещении объектов размещенные объекты демонтируются заявителем за счет собственных средств в срок не позднее 14 календарных дней с даты получения письма Комитета имущественных отношений администрации Пермского муниципального округа о прекращении действия решения о размещении объектов.

Заместитель председателя комитета,
начальник отдела муниципального
земельного контроля



(подпись, печать)

М.В. Королева

Схема предполагаемых к использованию земель или части земельного участка

Объект: Проезды, в том числе вдольтрассовые, и подъездные дороги, для размещения которых не требуется разрешения на строительство.

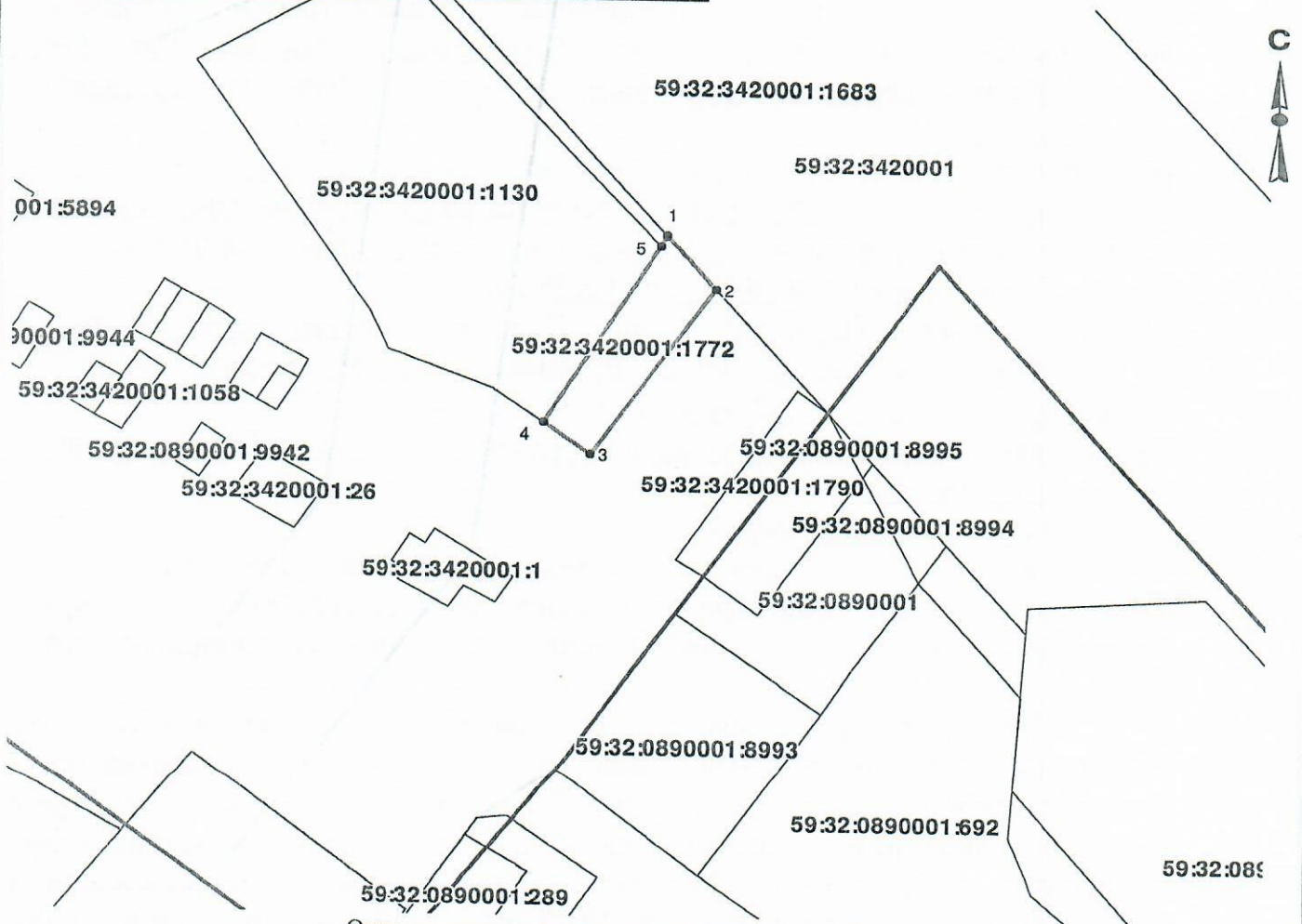
Местоположение: 614532, Пермский край, Пермский район, Лобановское с/п, с.Лобаново, ул.Центральная, примыкает к земельному участку с кадастровым номером 59:32:3420001:1130

Площадь земель или части земельного участка, кв.м: 268

Категория земель: Земли населенных пунктов

Вид разрешенного использования:

Каталог координат, м		
№ точки границы	X	Y
1	501753.39	2234655.81
2	501745.78	2234662.38
3	501721.46	2234645.58
4	501726.08	2234639.23
5	501751.73	2234654.84
1	501753.39	2234655.81



Описание границ смежных землепользователей:

- от точки 1 до точки 2 - земельный участок с кадастровым номером 59:32:3420001:1683
- от точки 4 до точки 5 - земельный участок с кадастровым номером 59:32:3420001:1130
- от точки 5 до точки , от точки 1 до точки 4 - земли МО Лобановское сельское поселение

Условные обозначения:

	Существующая часть границы, имеющиеся в ГКН сведения о которой достаточны для определения её местоположения
	Объекты капитального строительства
	Границы зон с особыми условиями использования территории
	Границы земельного участка под объект предполагаемого для использования
	Граница кадастрового квартала
59:32:1020001:3188	Номер учтенного земельного участка
59:32:1020001	Номер кадастрового квартала

Масштаб 1:1000

Заявитель: